

DASHBOARD OV-RIJTIJDEN

Productsheet



Bereikbaarheid in beeld

Amsterdam Bereikbaar wil op meerdere manieren inzicht geven in verkeerssituaties die door werkzaamheden zijn veranderd. Ook willen we het effect van maatregelen toetsen. We hebben hiervoor een aantal tools en meetinstrumenten tot onze beschikking, waarmee we vanuit verschillende invalshoeken naar de bereikbaarheid van de regio Amsterdam kijken. Eén van die tools is het dashboard ov-rijtijden. Die bespreken we in deze sheet.

Kerngegevens Dashboard ov-rijtijden

Fase	Bèta - tool is bruikbaar, maar wordt nog verbeterd
Ontwikkelaar	Amsterdam Bereikbaar
Modaliteiten	Openbaar vervoer
Geeft inzicht in	Historische rijtijden van het Amsterdamse ov
Tijdhorizon	Terugkijken
Handig voor	Mobiliteitsmanager Verkeersmanager Omgevingsmanager



Wat is het?

Het dashboard geeft inzicht in Amsterdamse ov-rijtijden uit het verleden. Doordat je die tijden eenvoudig met een andere periode vergelijkt, zie je welke trajecten in een bepaalde periode goed of juist minder goed functioneerden. Naast losse vervoerders, kun je ook complete reizen analyseren – inclusief overstap. De data van deze tool hebben we verzameld bij het NDOV Loket.

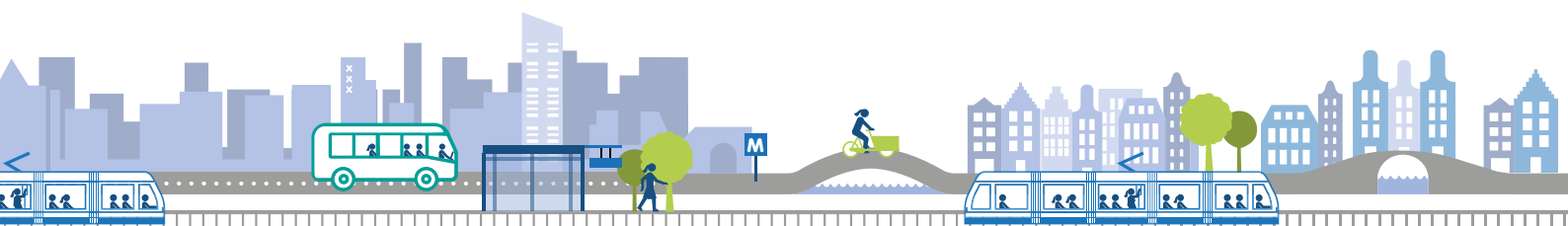
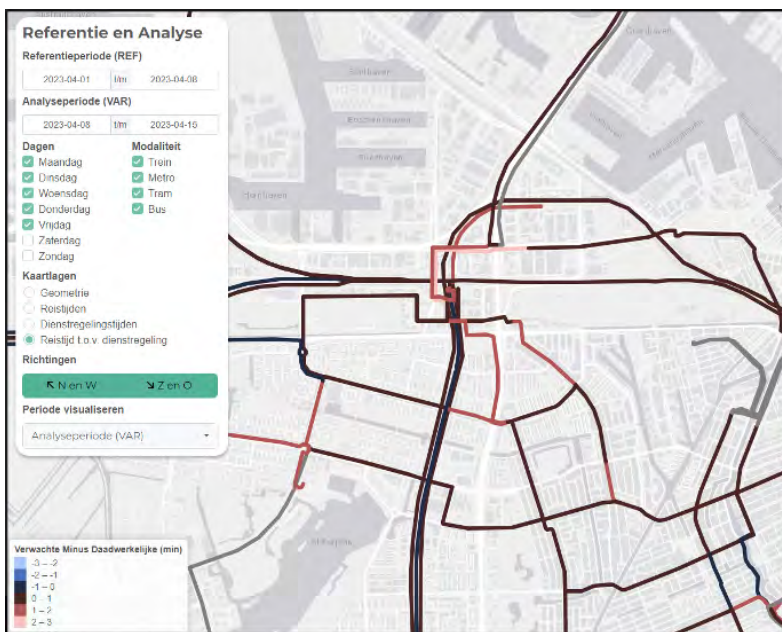
Doel

Met het dashboard willen we de impact van (clusters van) werkzaamheden op ov-reistijden in de regio analyseren. Benieuwd hoe specifieke segmenten of complete routes in een bepaalde periode functioneerden? Vul het tijdsbestek van de werkzaamheden in en van het moment waarmee je 't wilt vergelijken. De tool geeft vervolgens antwoord door middel van een kleurenkaart: een geografische weergave van het traject. Hierop vind je informatie over het hele netwerk, maar ook over specifieke vervoerders.

Hoe werkt het?

In het menu selecteer je de analyseperiode – bijvoorbeeld het moment waarop er werkzaamheden waren – en een referentieperiode. Vervolgens kies je een van de onderstaande opties:

- Gerealiseerde gemiddelde rijtijden per vervoerder in de referentieperiode.
- Gerealiseerde gemiddelde rijtijden per vervoerder voor de analyseperiode.
- Rijtijden volgens dienstregeling voor de referentieperiode.
- Rijtijden volgens dienstregeling voor de analyseperiode.
- Rijtijden van de analyseperiode in verhouding tot de referentieperiode.



Diepere analyse op lijn- of segmentniveau

Nadat je op de kaart een traject – verbinding binnen het netwerk tussen twee punten met overstapmogelijkheden – aanklikt, verschijnt er meer informatie over de verschillende vervoerders die deze route rijden.

Je ziet de gemiddelde reistijden per uur voor zowel de analyse- als de referentieperiode. Daarnaast verschijnt de verwachte reistijd volgens de dienstregeling. Rijden meerdere lijnen op dit segment? Dan bepaal je zelf of je alleen de rijtijden van een individuele lijn wilt zien, of een combinatie.

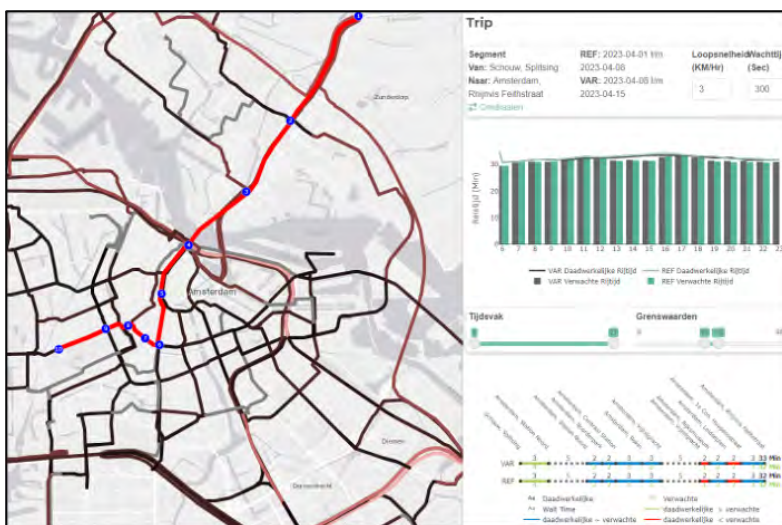
Daarnaast toont de kaart voor elke lijn een schematische prestatie over de hele route. De kleuren laten zien in welke mate de vervoerder afwijkt van de verwachte rijtijd. De grenswaarden van die afwijking bepaal je zelf. Als je wilt, pas je ook het tijdvak nog aan. Zo vraag je bijvoorbeeld specifiek de rijtijden in de avondspits op.



Analyse op specifieke route

Tot slot kun je zelf een route aanmaken door aaneensluitende ov-schakels te selecteren. In dat geval worden analysegegevens niet op lijnniveau, maar van deur tot deur weergegeven.

In het voorbeeld hieronder begint de route met de (streek)bus bij Het Schouw. Je stapt over op de metro op station Noord en gaat vanaf station Vijzelgracht verder met de tram naar je eindbestemming: de Rhijnvis Feithstraat. Je geeft zelf aan hoeveel tijd je neemt voor een overstap. In de analyseperiode duurde deze reis 33 minuten; in de referentieperiode 32.



Meer weten?

Iedereen die voor een van de vijf moederorganisaties van Amsterdam Bereikbaar werkt, heeft toegang tot het dashboard. Ook andere (publieke) partijen binnen de regio Amsterdam mogen de tool gebruiken, en worden daarmee automatisch onderdeel van ons informele kennisnetwerk. Onze kennisuitwisselingsbijeenkomsten voor Monitoring & Evaluatie vinden ongeveer om de vijf maanden plaats.

Toekomstige ontwikkelingen

De tool staat nog in de steigers. Het is een werkende bèta-versie: de inhoudelijke basis doet 't, maar er missen nog wel wat functionaliteiten en het gebruikersgemak kan beter. Daar gaan we de komende tijd aan werken. We vragen je dan ook om bij gebruik van de tool alle ontbrekende functies aan ons door te geven.

Gebruiksvoorwaarden

- Je bent of wordt lid van de gebruikersgroep Monitoring & Evaluatie van Amsterdam Bereikbaar.
- Je deelt géén toegangscodes met anderen, tenzij eerst overlegd met de werkgroep-trekker Monitoring & Evaluatie van Amsterdam Bereikbaar.
- Je houdt je aan de fair use policy: je overbelast de servers niet met onnodig gebruik van de tool.

Zelf aan de slag?

Neem contact met ons op via bereikbaar@amsterdam.nl en wij helpen je verder.

Meedenken? Graag!

Deze tool is door Amsterdam Bereikbaar ontwikkeld. Dat betekent dat je als gebruiker veel invloed hebt op verbeteringen of het toevoegen van nieuwe gebruikerswensen.

Zie je kansen om deze tool te verbeteren?

Dan horen wij dat heel graag. In een eventuele volgende ontwikkelronde kan jouw input dan worden meegenomen.



Meer tools en meetinstrumenten

Het Dashboard ov-rijtijden is een van de tools en meetinstrumenten die Amsterdam Bereikbaar beschikbaar heeft om vanuit verschillende invalshoeken naar de bereikbaarheid van de regio Amsterdam te kijken.

Kijk op onze [website](#) voor meer informatie.



Onze organisatie

Amsterdam Bereikbaar is een interactieplatform dat verschillende partijen bij elkaar brengt: partnerorganisaties, medewerkers van infraprojecten, bestaande mobiliteitsinitiatieven en bereikbaarheidsprogramma's. Zo stimuleren we samenwerking voor een betere bereikbaarheid van de regio Amsterdam, ook tijdens werkzaamheden. Het is een samenwerkingsverband tussen de Provincie Noord-Holland, Rijkswaterstaat, Gemeente Amsterdam, Vervoerregio Amsterdam en ProRail.

Up-to-date blijven? Volg ons op [LinkedIn](#)